

مقدمه ای بر MS Visual Studio

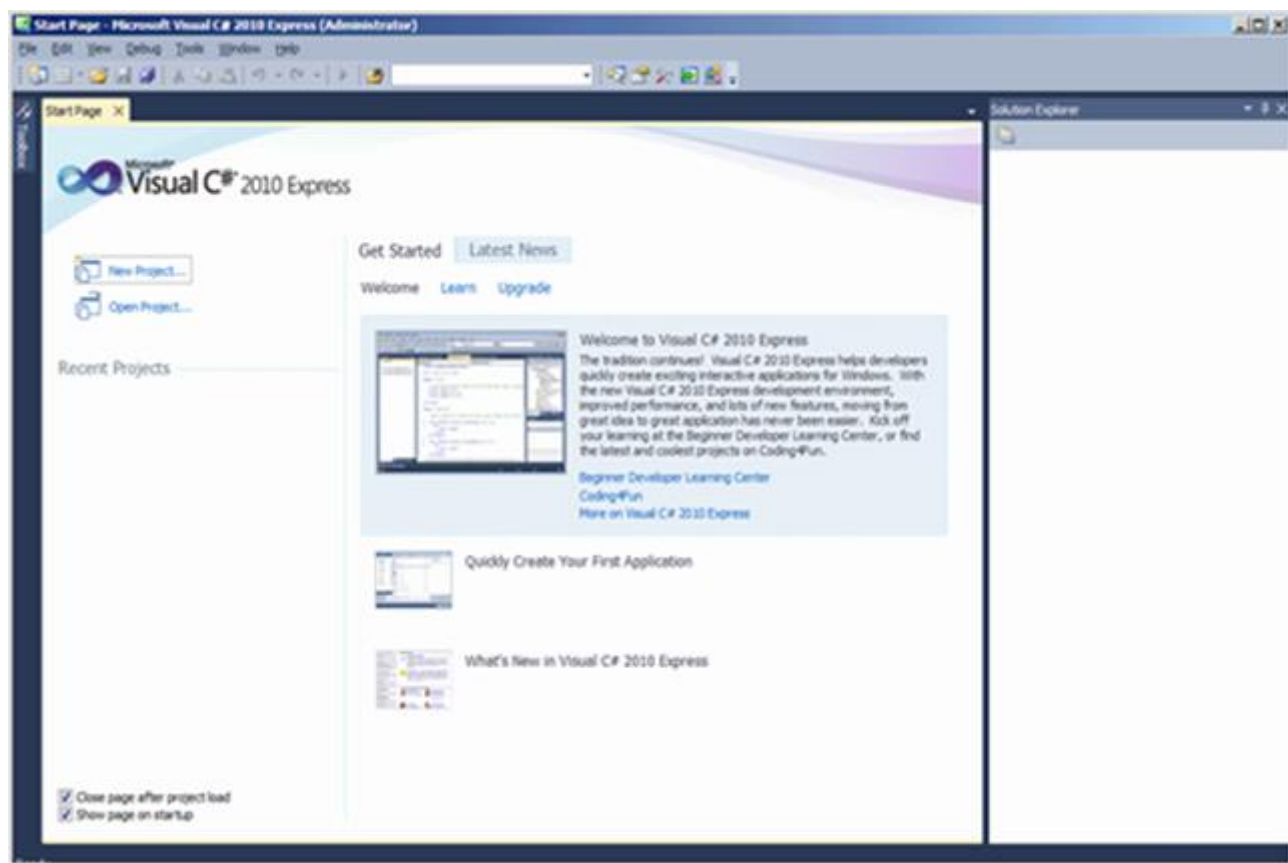
C#، که سی شارپ تلفظ می شود، یک زبان برنامه نویسی برای دستور دادن به کامپیوتر می باشد. این دستورات را می توان از طریق برنامه ی ساده ای مثل **NotePad** هم نوشت. شیوه ی دیگر برای نوشتن دستور، استفاده از محیط برنامه نویسی می باشد که با مجهز بودن به ابزار گوناگون عملیات گوناگونی همچون کار با پروژه ها، ایجاد فایل های ضروری و توزیع برنامه ی کاربردی تکمیل شده را بسیار سهل و آسان می کند.

محبوب ترین محیط برنامه نویسی برای نوشتن دستورات **C#**، **Microsoft Visual Studio** می باشد. چنانچه، هدف اصلی شما یادگیری این زبان برنامه نویسی است، می توانید از **Microsoft Visual C# 2010 Express** کمک بگیرید.

برای یادگیری این درس، می توانید از **Microsoft Visual Studio 2010** یا **Microsoft Visual C# 2010 Express** استفاده کنید. برای دانلود **Microsoft Visual C# 2010 Express**، کافی است به سایت مایکروسافت مراجعه کرده و روی لینک **Visual Studio Express** کلیک کنید.

راه اندازی **Microsoft Visual C# Express**

به منظور راه اندازی برنامه ی **Visual C# 2010 Express**، روی گزینه های زیر کلیک کنید : **Start -> (All) Programs -> Microsoft Visual Studio 2010 Express -> Microsoft Visual C# 2010 Express**



رابط (کاربری) The Microsoft Visual Studio

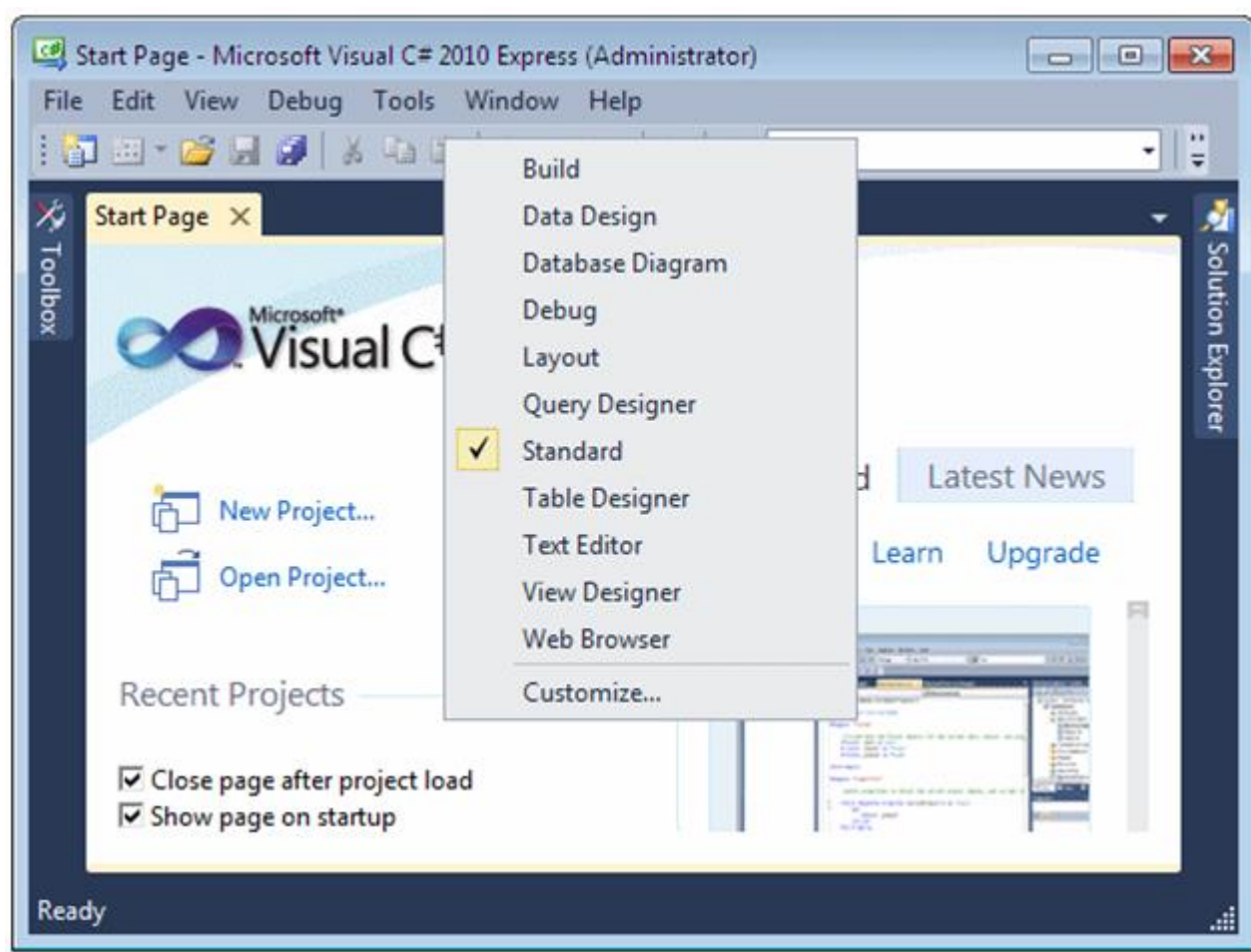
فهرست گزینه ی اصلی (main menu)

بالاترین قسمت رابط برنامه ی **Microsoft Visual Studio** منوی اصلی را نشان می دهد که به دسته هایی همچون **File** و **Edit** تقسیم شده. منو اصلی همان کارایی فهرست گزینه ی یک برنامه ی کاربردی ساده را دارد.

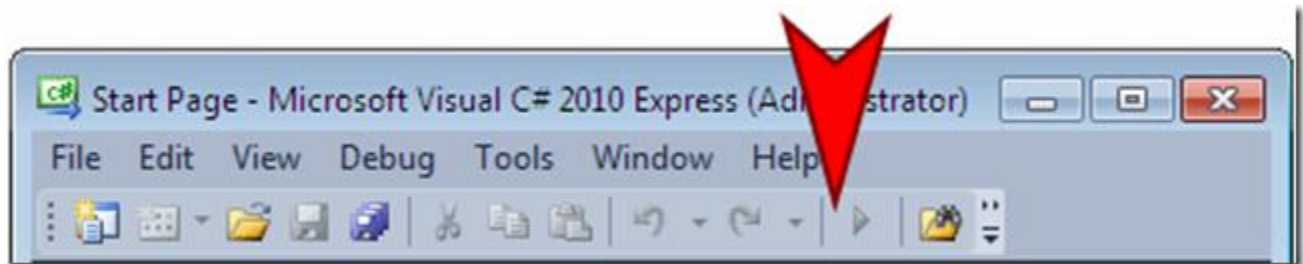
نوار ابزارها (Toolbars)

زیر (قسمت) منوی اصلی بخشی است به نام نوار ابزار (**toolbar**). معمولاً، هنگامی که برنامه بالا می آید، نوار ابزار استاندارد (**Standard toolbar**) را به عنوان پیش فرض خود نمایش می دهد. تعدادی نوار ابزار اضافه بر سازمان هم در نتیجه ی گزینه هایی که شما انتخاب می کنید یا عملیاتی که انجام می دهید نمایش داده می شود. برای انجام این کار (دیدن نوار ابزارهای فرعی) در بخش **main menu** روی **View - Toolbars** کلیک کرده، سپس **toolbar** مورد نظر را انتخاب کنید.

روی **main menu** یا هر **toolbar** دلخواه دیگر راست کلیک کنید. فهرستی نمایان می شود که می توان در آن نوار ابزار دلخواه را انتخاب کرد.



فهرست ها و نوار ابزارهای **Microsoft Visual Studio** را می توان مطابق میل تنظیم (**customize**) کرد. می توان با اضافه کردن یک **menu item** به فهرست گزینه، آن را مطابق میل تنظیم کرد یا با اضافه کردن تنها یک دکمه به نوار ابزار، آن را (سفارشی) تغییر داد. برای شروع، روی هر گزینه ای (در **main menu** یا **toolbar**) راست کلیک کرده، سپس گزینه ی **customize** را انتخاب کنید. می خواهیم آیتمی به نام **Start** **without debugging** را به سمت چپ **Start button** اضافه کنیم.



برای این کار مراحل زیر را دنبال کنید.

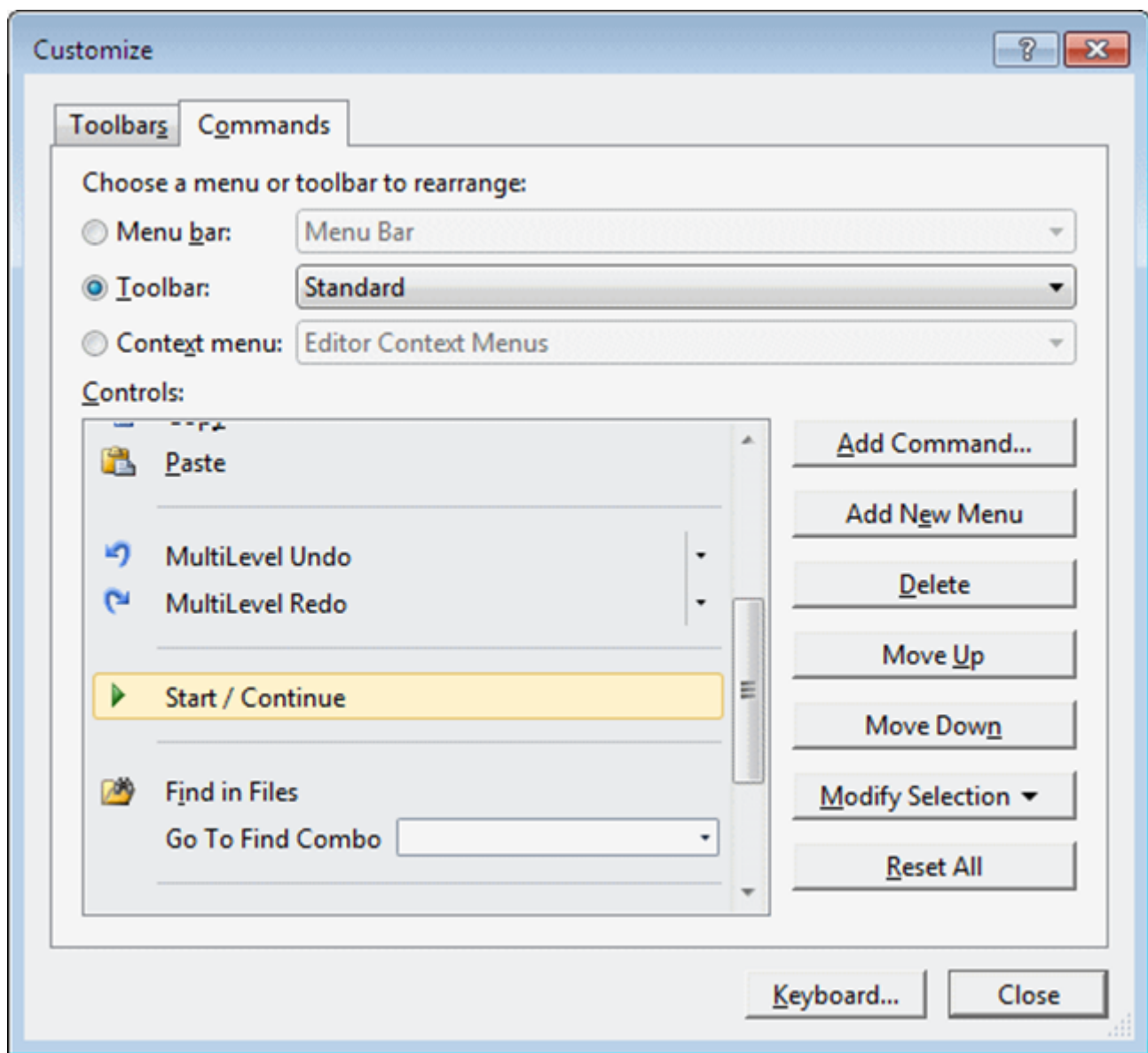
روی گزینه ی **customize** (در **main menu** یا **toolbar**) کلیک کنید.

در پنجره ی محاوره (**dialog box**)، روی تب **Commands** کلیک کنید.

روی **Toolbars radio button** کلیک کنید.

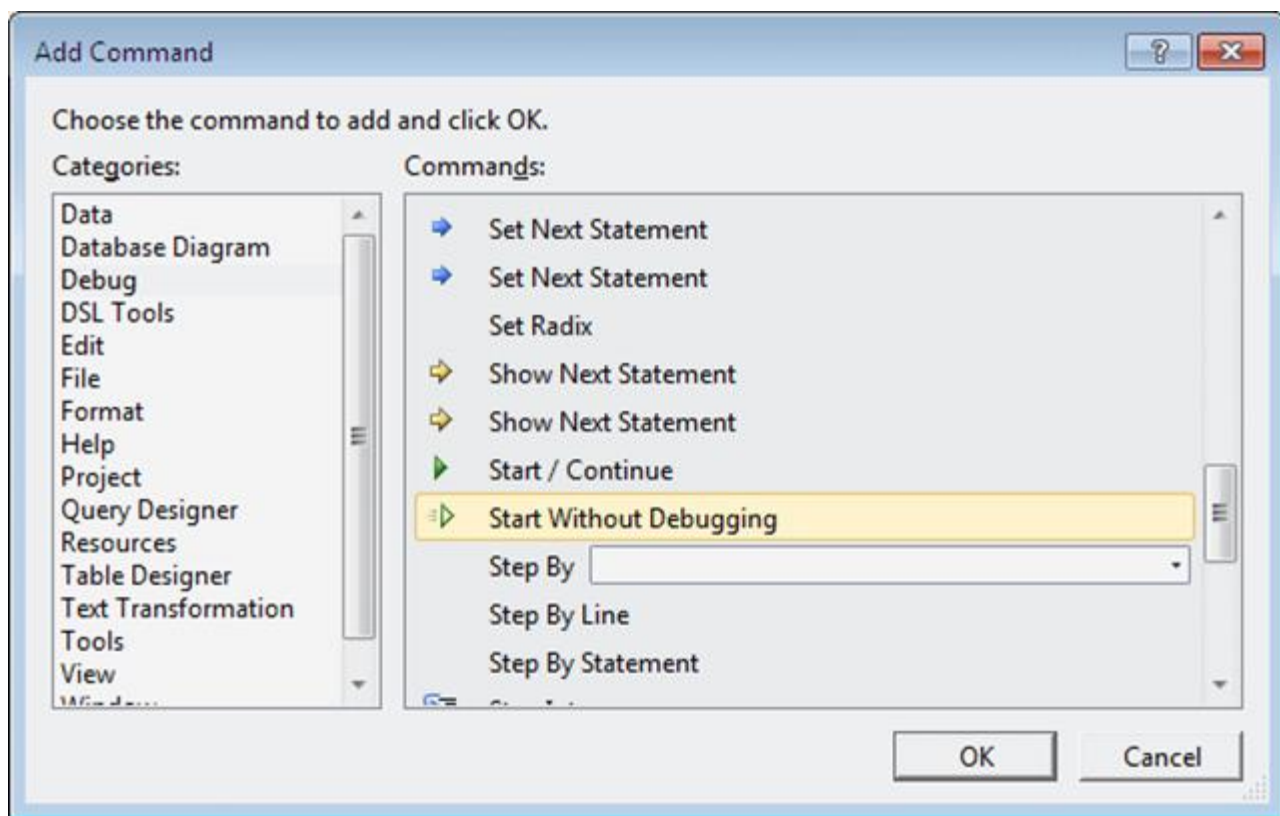
در قسمت **Toolbars combo box**، آن نوار ابزاری که میزبان دکمه ی مورد نظر خواهد بود را انتخاب کنید. برای مثال، نوار ابزار **Standard**.

در لیست **Controls**، روی دکمه ی بعدی کلیک کنید. در این مثال، **Start / Continue**.

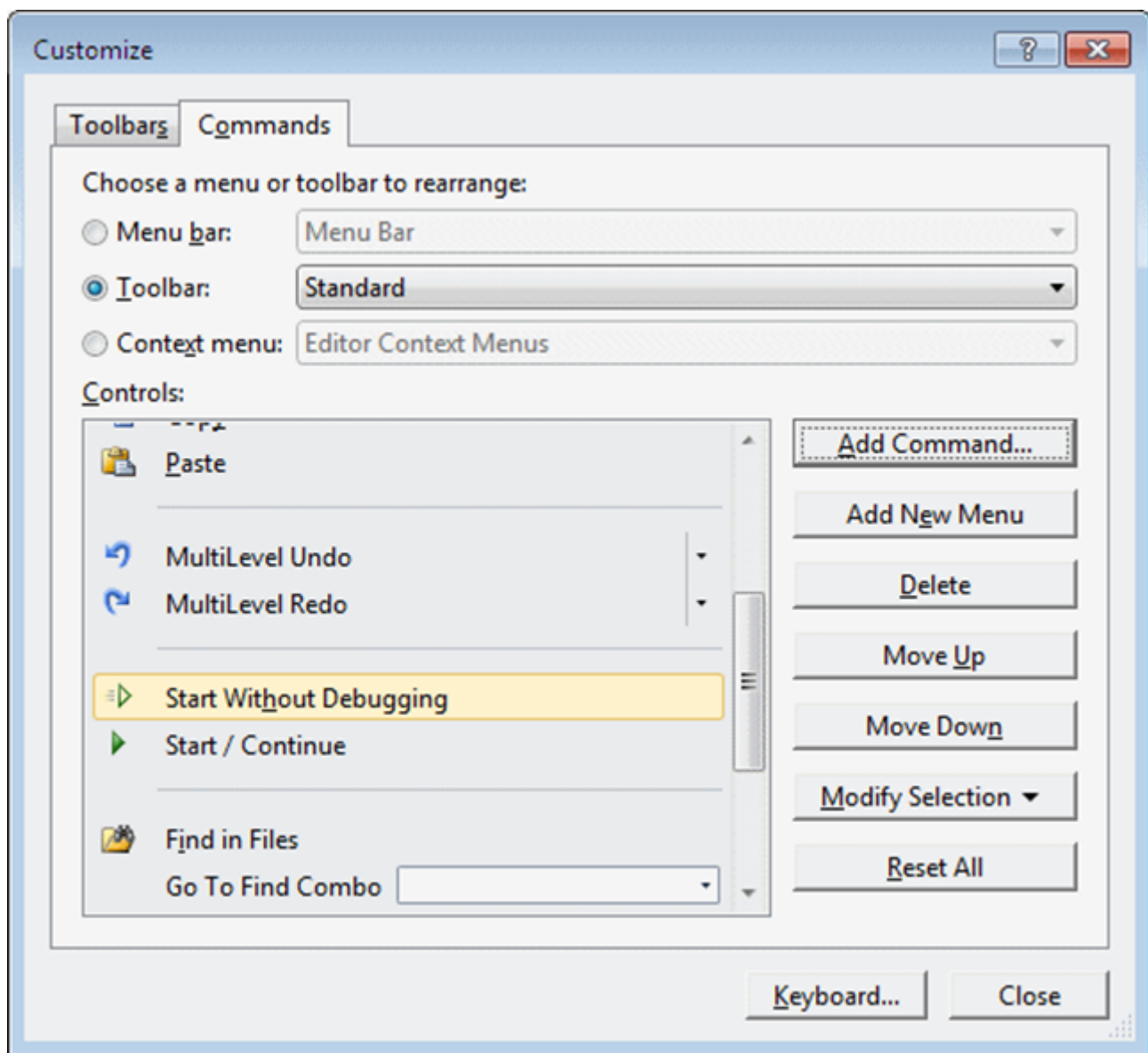


روی **Add Command** کلیک کنید.

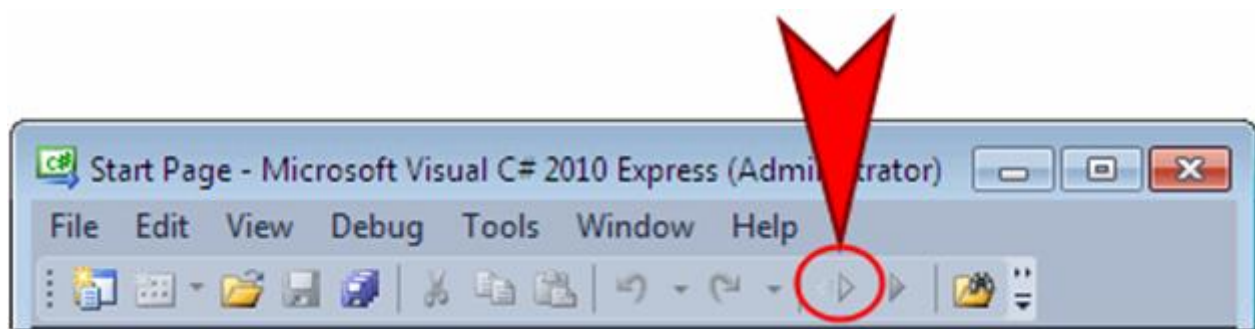
در لیست **Categories**، دسته ای را انتخاب کنید که دکمه ی مورد نظر شما را دارد. برای مثال، **Debug** حال، آیتم منو یا دکمه ی مورد نظر را از لیست **Commands** انتخاب کنید. در این مثال، منظور **Start Without Debugging** می باشد.



سپس، روی گزینه ی **ok** کلیک کنید.



اکنون می توانید روی گزینه ی **close** کلیک کنید.



صفحه ی شروع (the Start page)

Start page، بدنه ی اصلی برنامه ی **Microsoft Visual C# Express/Microsoft Visual Studio** محسوب می شود. هنگام بالا آمدن برنامه، تبی را (در بالاترین قسمت) مشاهده می کنید که **Start page** نام دارد.

بخش سمت چپ برنامه دو ورچسب دارد : به نام های **New Project...** و **Open Project...**. آن دسته از پروژه هایی که قبلاً به وجود آمده و مورد استفاده قرار گرفته اند، تحت **Open Project** به نمایش گذاشته می شوند. هنگامی که در حال کار با پروژه ی خاصی هستید، **Start page** در پس زمینه فعال است و توسط یک تب نشان داده می شود. برای مشاهده ی **Start page**

روی ورچسب **Start page** کلیک کنید.

سپس، (در **main menu**)، گزینه ی **View -> Start Page** را انتخاب کنید.

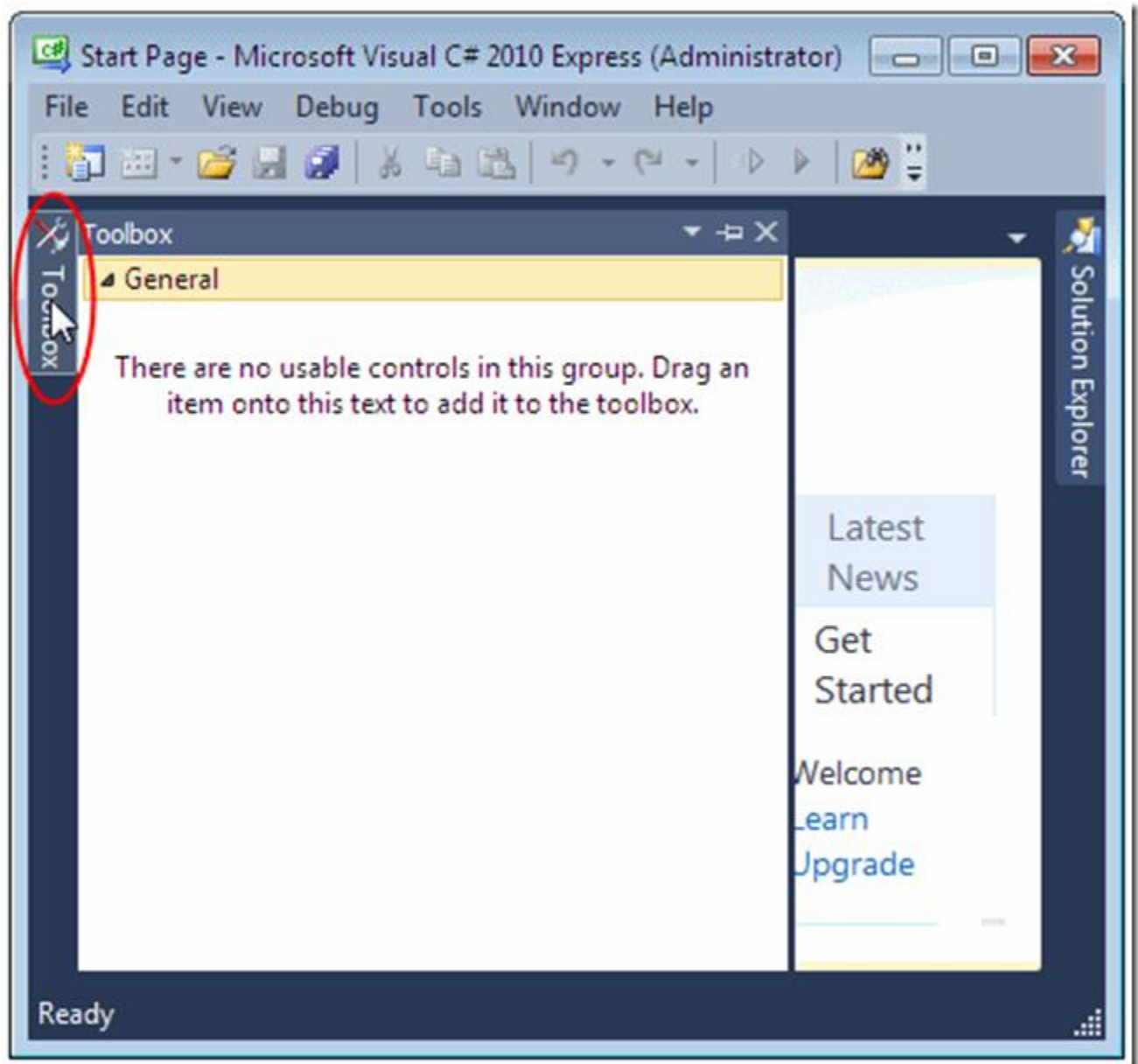
نحوه ی بازکردن و بستن پنجره

پس از بالا آمدن برنامه، تعدادی پنجره در اختیار شما قرار می گیرد. پنجره های مزبور مرتب مورد استفاده ی کاربران قرار می گیرند. چنانچه پنجره ای مناسب کار شما نیست، می توانید به راحتی آن را از صفحه حذف کنید. برای بستن پنجره نیز همان طور که می دانید باید روی گزینه ی **close** آن کلیک کنید.

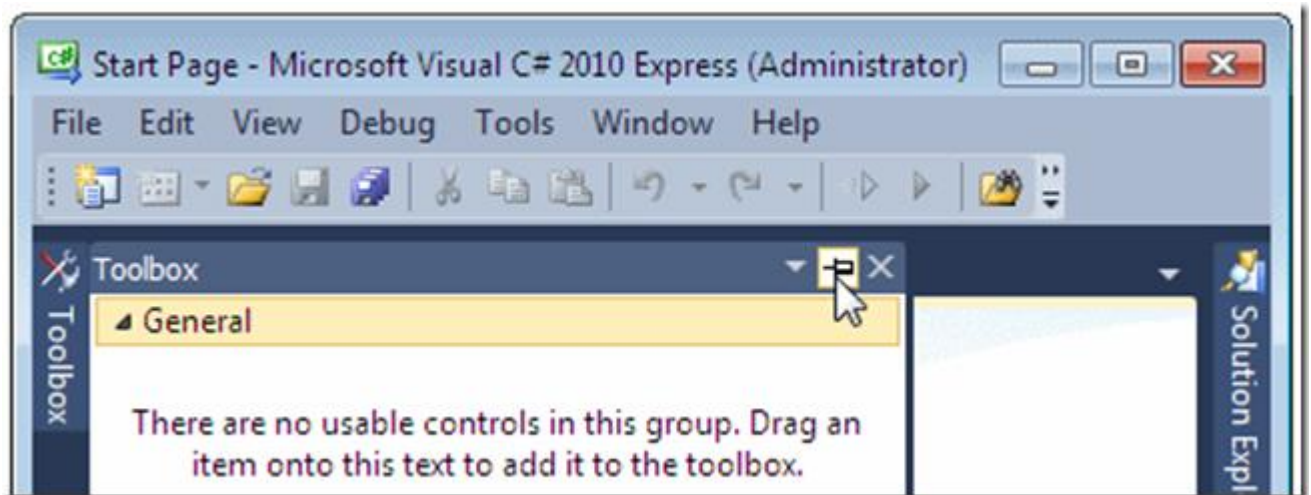
تمامی پنجره های انتخابی در فهرست **View Menu** به نمایش گذاشته شده. بنابراین، می توانید پنجره ی دلخواه را از فهرست نام برده انتخاب کنید.

پنهان سازی پنجره به صورت خودکار (auto-hide)

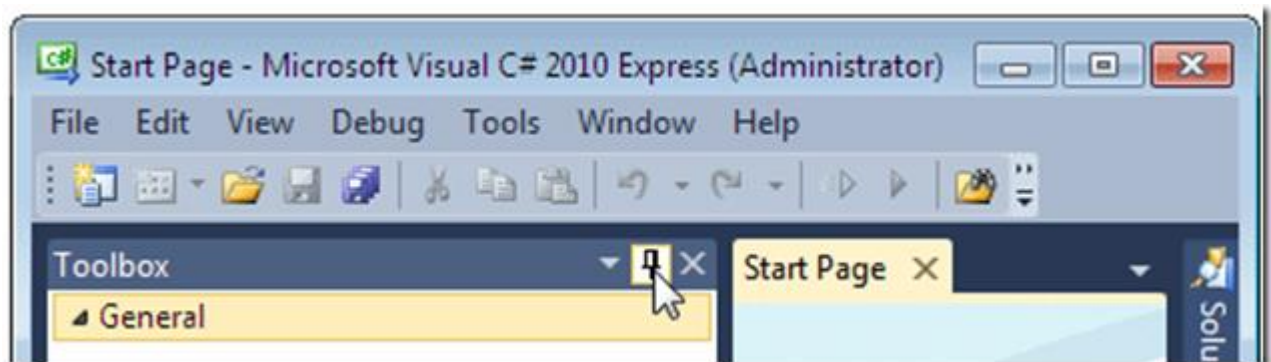
هنگام کار با پروژه، از پنجره هایی استفاده می کنیم که هریک کاربردی جداگانه دارند. برخی از پنجره ها با تنها یک آیکون نشان داده می شوند و بدنه ی اصلی آن ها نمایش داده نمی شود. به منظور مشاهده چنین پنجره ای، کافی است مکان نمای موس را روی آن قرار دهید. این کار پنجره ی مذکور را باز می کند.



پس از باز کردن پنجره، نوارعنوان (title bar) ای با سه دکمه پدیدار می شود. یکی از دکمه های نام برده Auto hide می باشد.

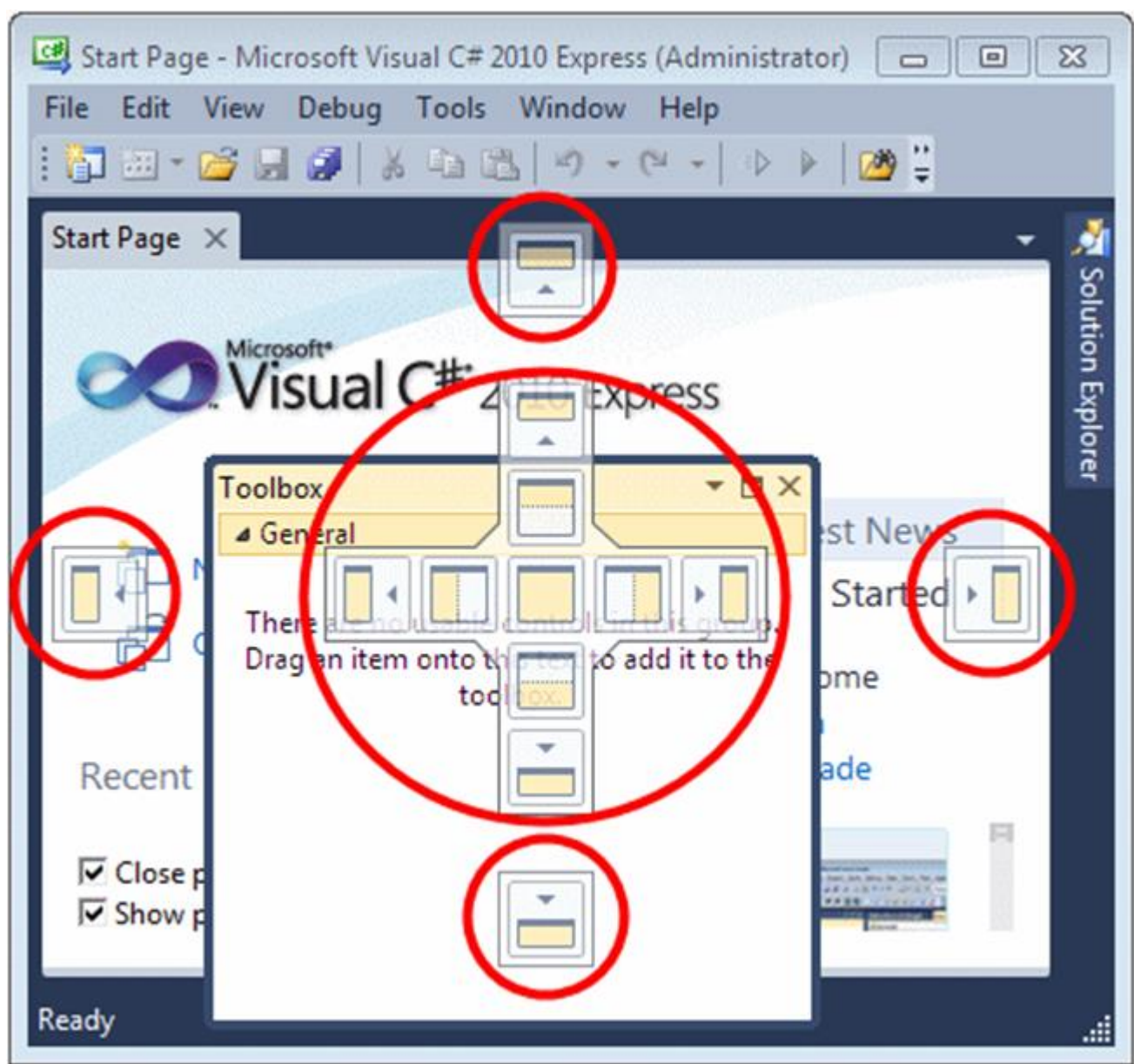


چنانچه پس از باز کردن پنجره متوجه شدید که دیگر به آن نیازی نیست، می توانید با برداشتن مکان نمای موس از روی آن، پنجره را محو کنید. پنجره ی نام برده به حالت پیشین خود باز می گردد. اما، چنانچه مایلید پنجره ای (حتی پس از برداشتن مکان نمای موس از روی آن) باز بماند باید روی دکمه ی **Auto hide** کلیک کنید.

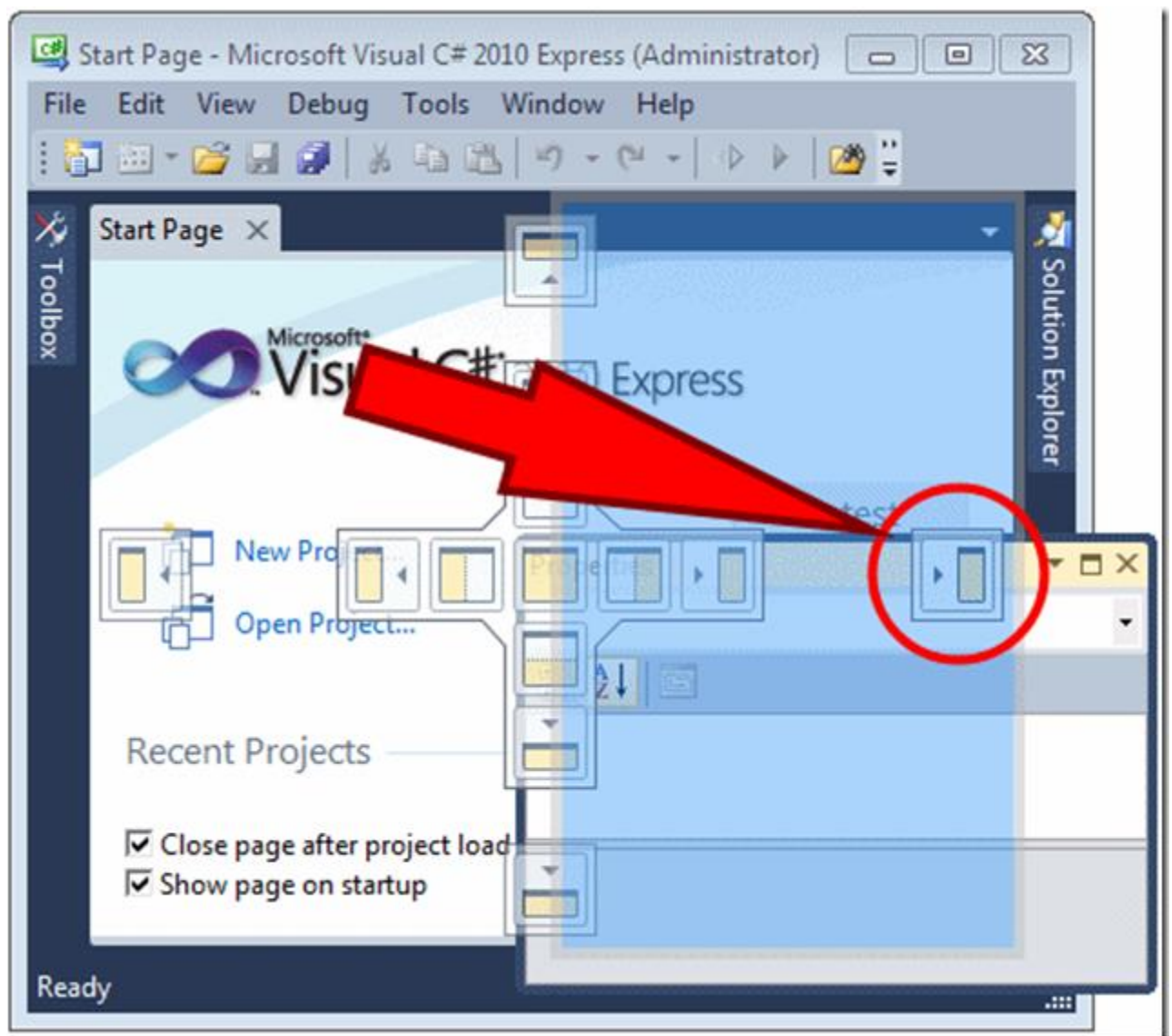


به صورت پیش فرض، برنامه برخی از پنجره ها را در سمت چپ و برخی دیگر را در سمت راست صفحه قرار می دهد. همچنین، می توان آرایش و ترتیب پنجره ها را مطابق میل تغییر داد. برای این منظور، روی نوارعنوان (**title bar**) پنجره کلیک کرده و آن را در جهت موقعیت مورد نظر خود بکشید. همان طور که در تصویر مشاهده می کنید، برنامه پنج موقعیت مختلف را به تصویر می کشد.

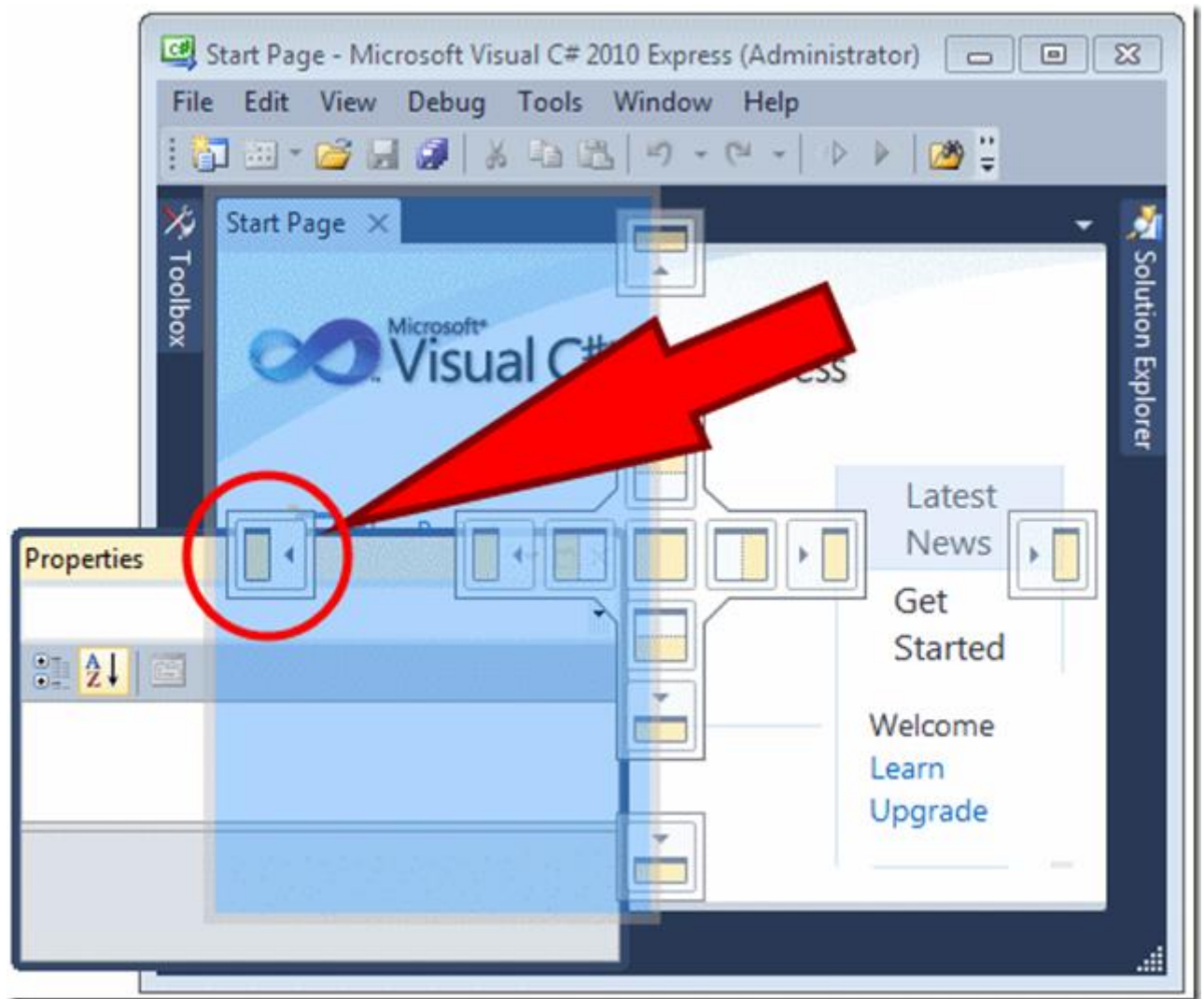
قرار دادن پنجره در کناره های برنامه (محیط ویژوال استودیو)



برای قرار دادن پنجره در کنارهای برنامه، باید کلیک چپ را روی نوارعنوان پنجره نگه داشته و آن را به ناحیه ی موردنظر بکشید. حال، مستطیلی آبی رنگ ظاهر می شود که ناحیه ی مورد نظر را نشان می دهد. برای قرار دادن پنجره در دورترین ناحیه ی سمت راست یا چپ، پنجره را در آن قسمت رها کنید. به مثال زیر توجه کنید.



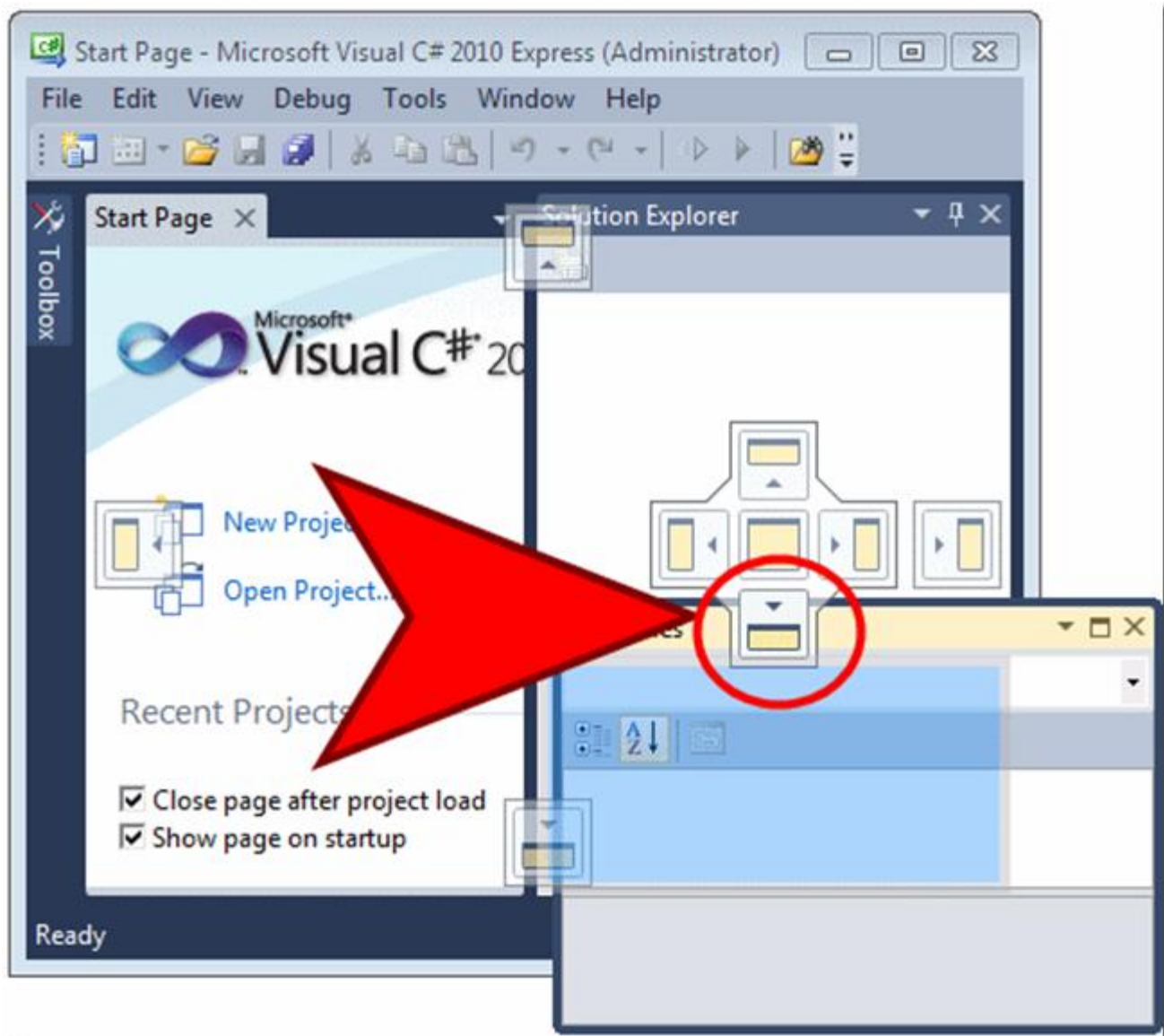
۲



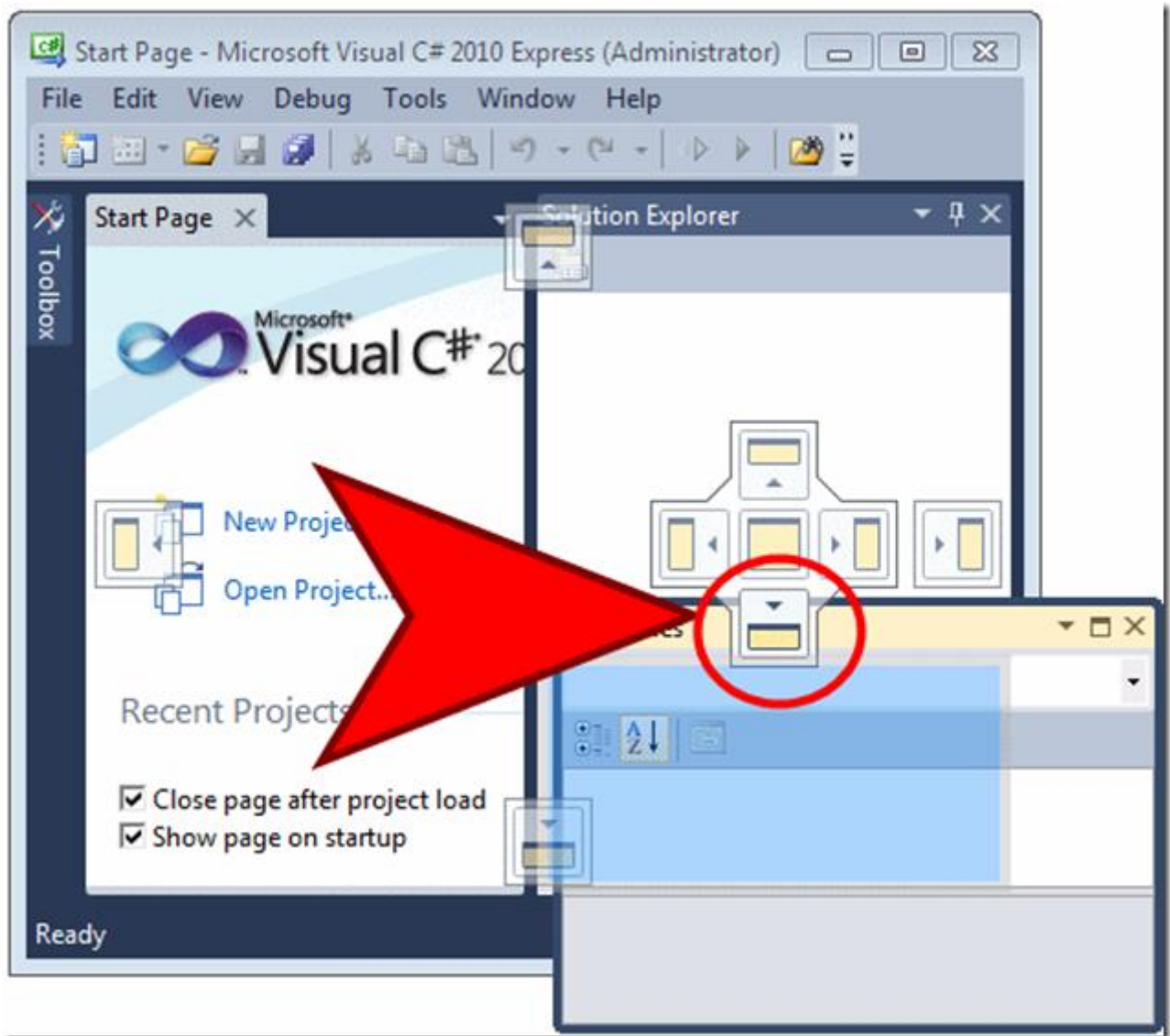
برای قرار دادن پنجره در بالاترین یا پایین ترین قسمت صفحه نیز مانند دستور العمل ذکر شده عمل کنید.

قرار دادن پنجره ای در بالا یا پایین پنجره ای دیگر

برای داشتن دو پنجره در یک صفحه، باید پنجره ی جدید را در بالا یا پایین پنجره ی موجود قرار دهید. ابتدا، باید پنجره ای به عنوان پنجره ی مرجع یا اصلی داشته باشید، سپس پنجره ی دیگری را به پنجره ی موجود اضافه کنید.



به این تبدیل می شوید.

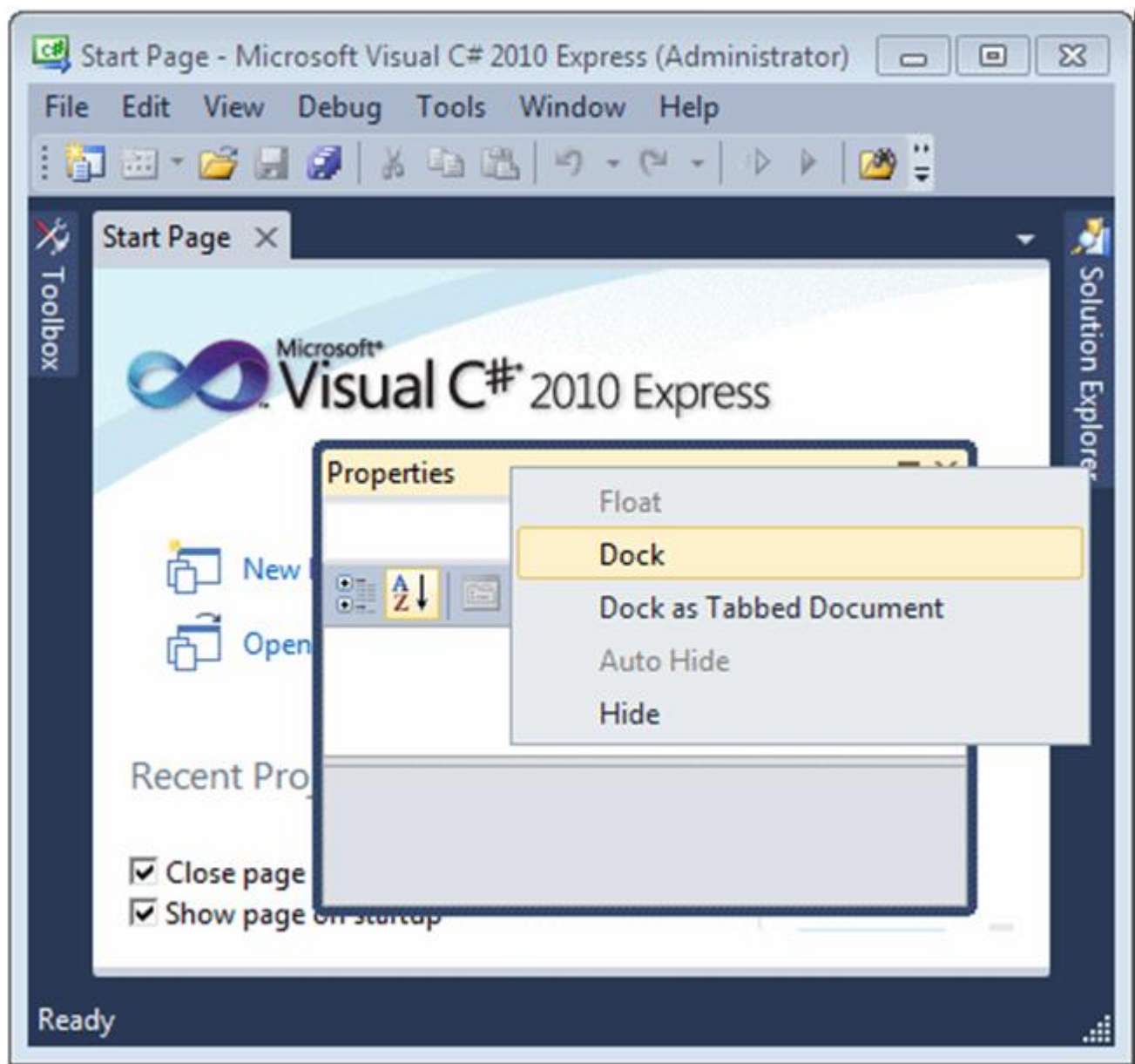


پنجره های شناور

بیشتر پنجره ها در یک طرف صفحه قرار می گیرند. با این وجود، می توان پنجره ای را روی پنجره های دیگر قرار داد. به چنین پنجره ای شناور می گویند. برای این منظور، روی نوارعنوان پنجره کلیک چپ را نگه داشته و بکشید، سپس آن را در جایی وسط صفحه رها کنید.

پنجره ی شناور گزینه ای دارد به نام دکمه ی **Maximize** (بزرگنمایی). اگر روی این دکمه کلیک کنید، پنجره تمام صفحه نمایش را اشغال می کند. این کار را می توانید با دوبار کلیک روی نوارعنوان نیز انجام دهید.

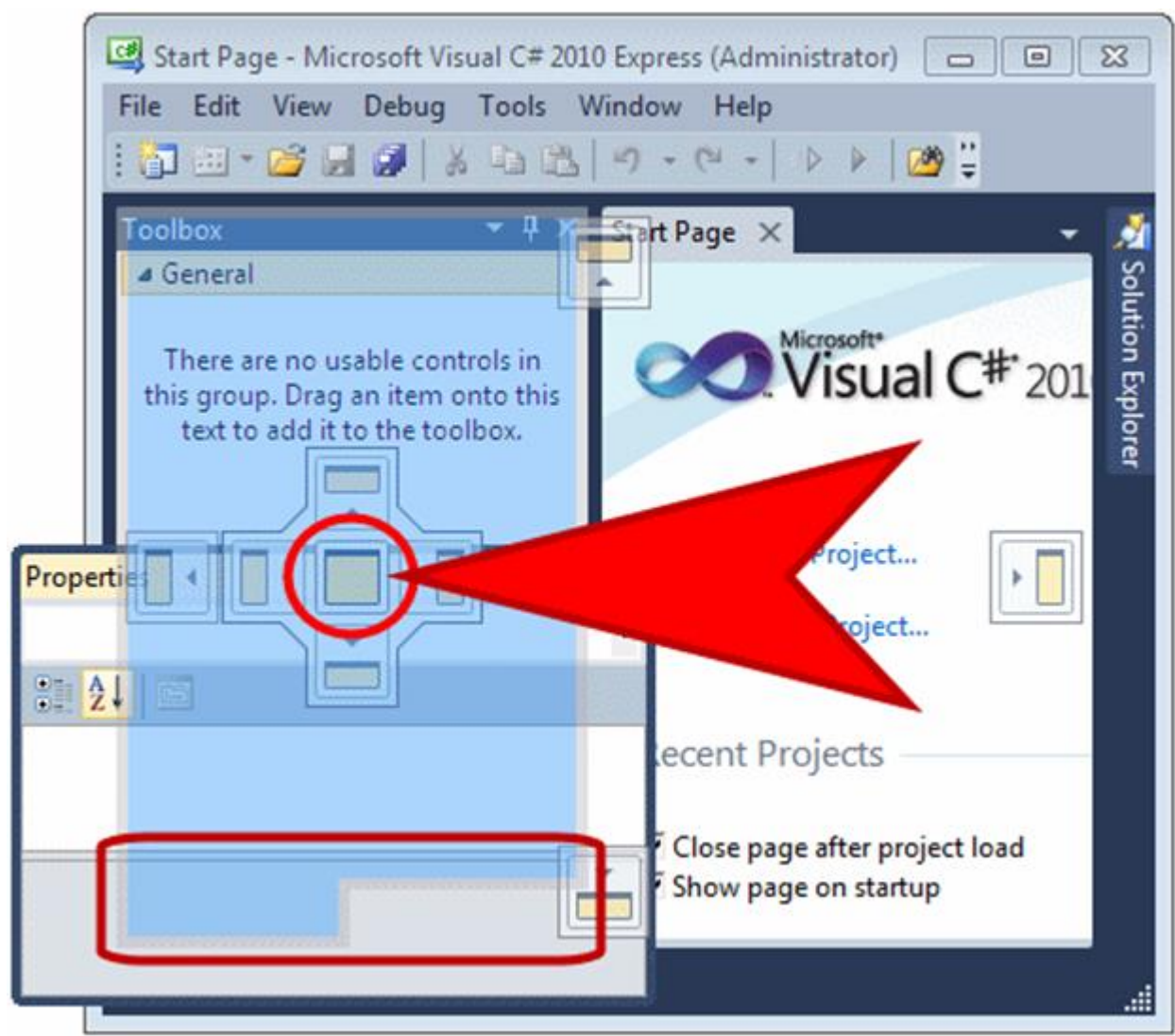
چنانچه پنجره ای شناور است و شما مایلید آن را در جای مشخصی از صفحه (مثلاً سمت راست) ضمیمه / متصل کنید، باید روی نوارعنوان (**title bar**) کلیک راست کرده و گزینه ی **Dock** را انتخاب کنید.



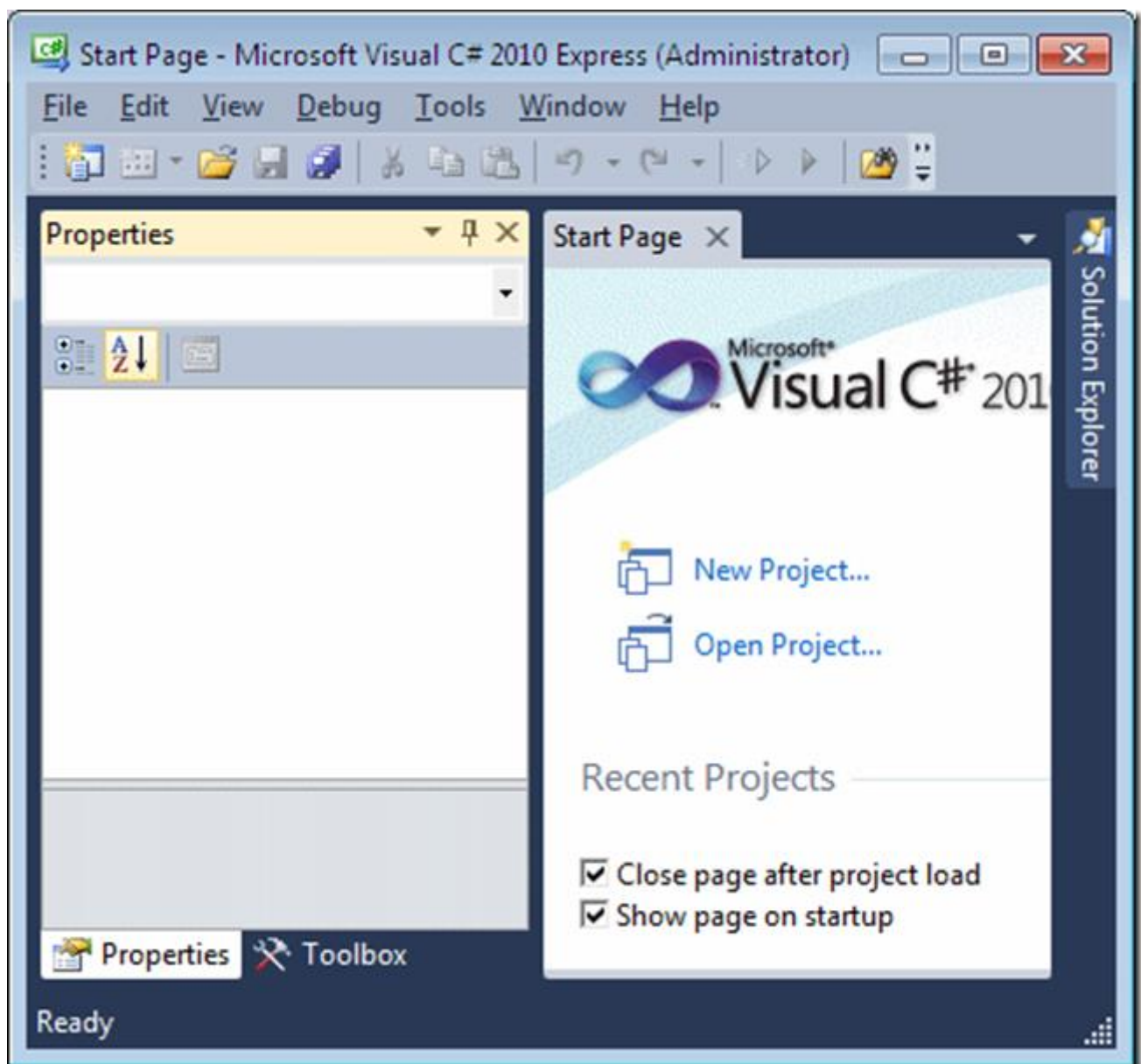
چنانچه، پنجره ای به ناحیه ی خاصی از صفحه متصل است و می خواهید آن را شناور کنید، روی نوارعنوان کلیک راست کرده و گزینه ی **Float** را انتخاب کنید.

قرار دادن چند پنجره در یک ناحیه

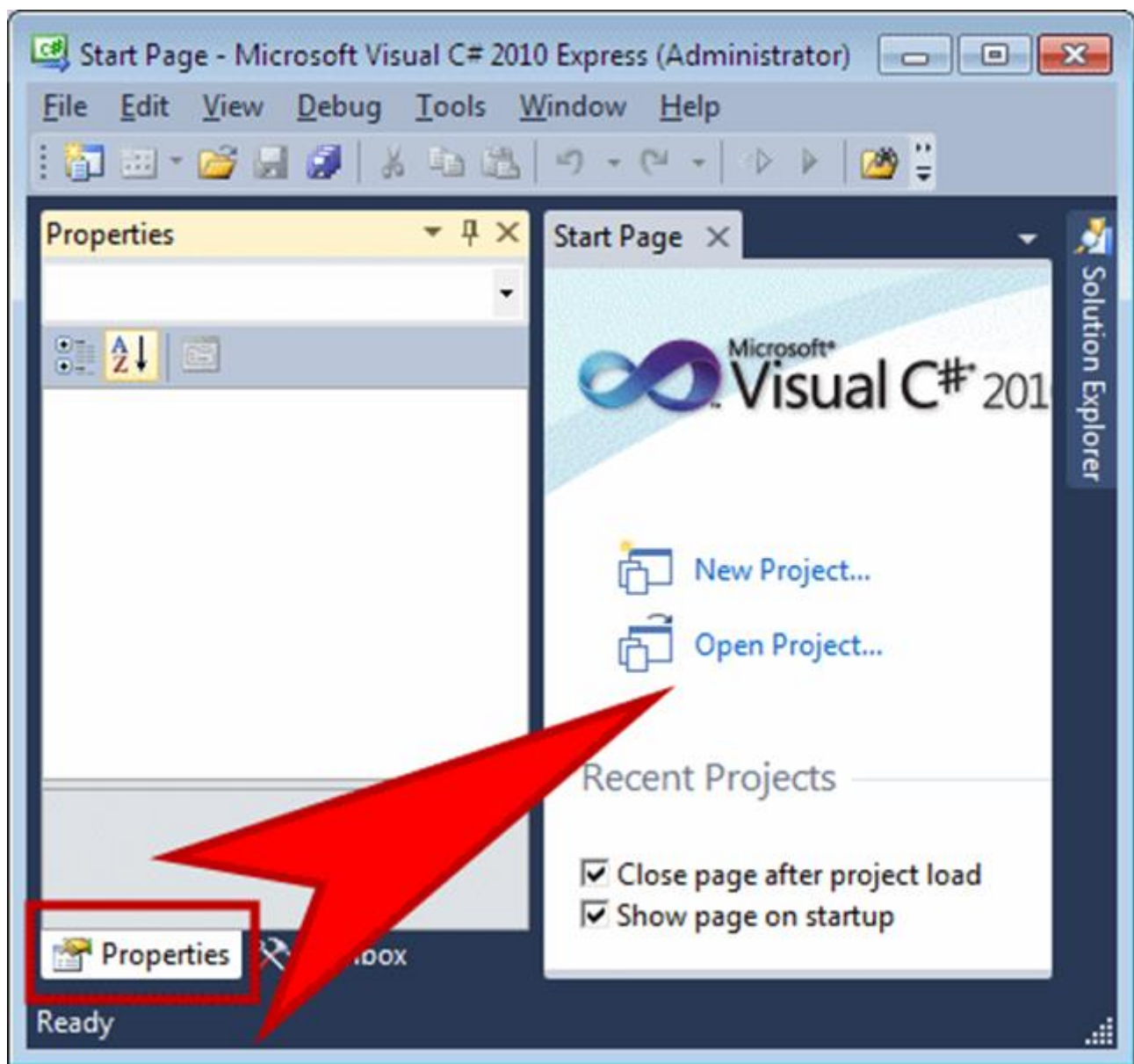
می توان در یک طرف صفحه، چند پنجره را باهم گنجانند. ابتدا، پنجره ی پایه (اصلی) را بزرگ نمایی کرده و آن را به ناحیه ی مورد نظر متصل کنید. سپس، نوارعنوان پنجره را گرفته و آن را به سمت ناحیه ی مقصد بکشید، تا این که قسمت پایین پنجره ی اصلی دو بخش برجسته/پررنگ و غیر برجسته پیدا کند.



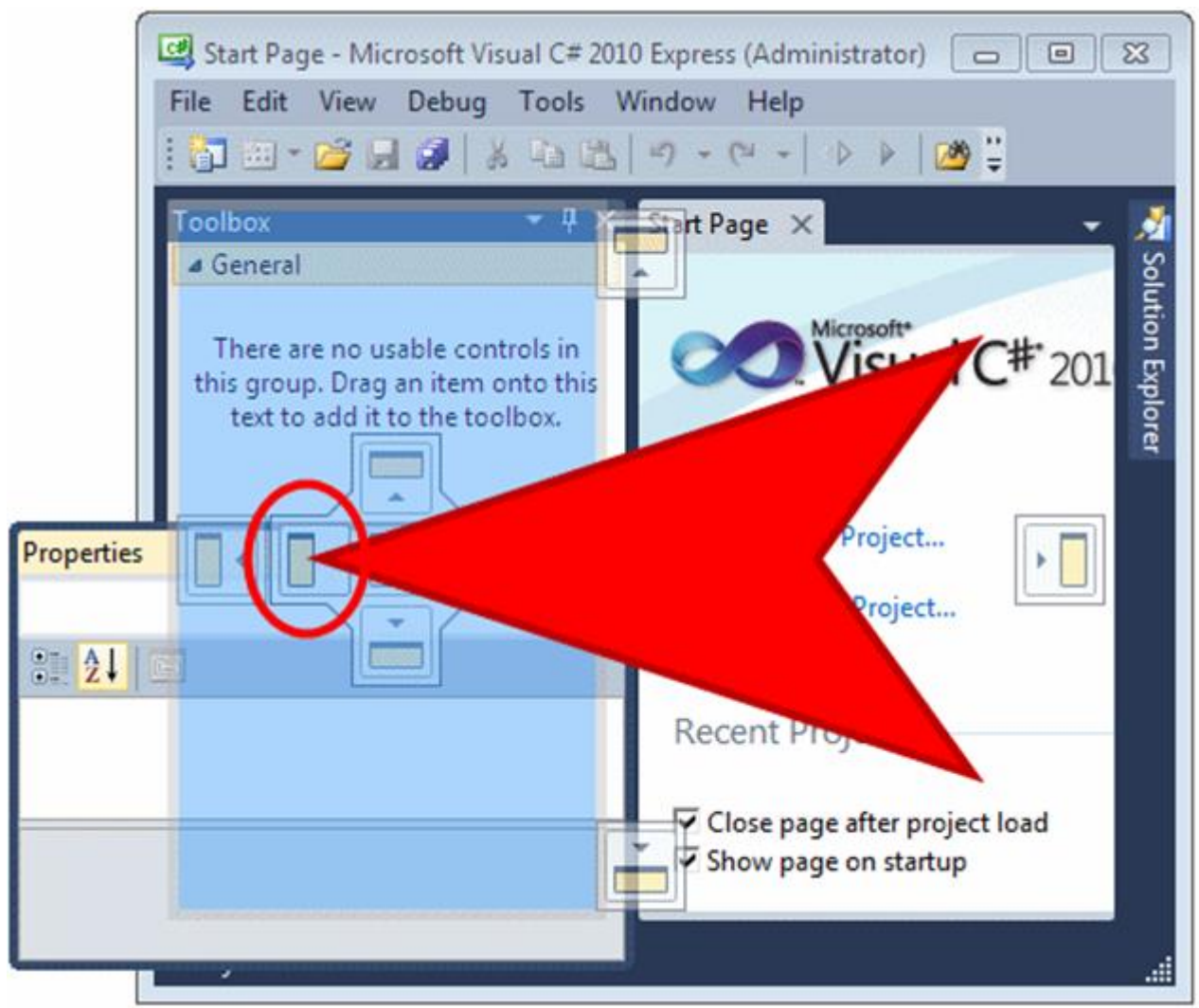
حال موس را رها کنید.



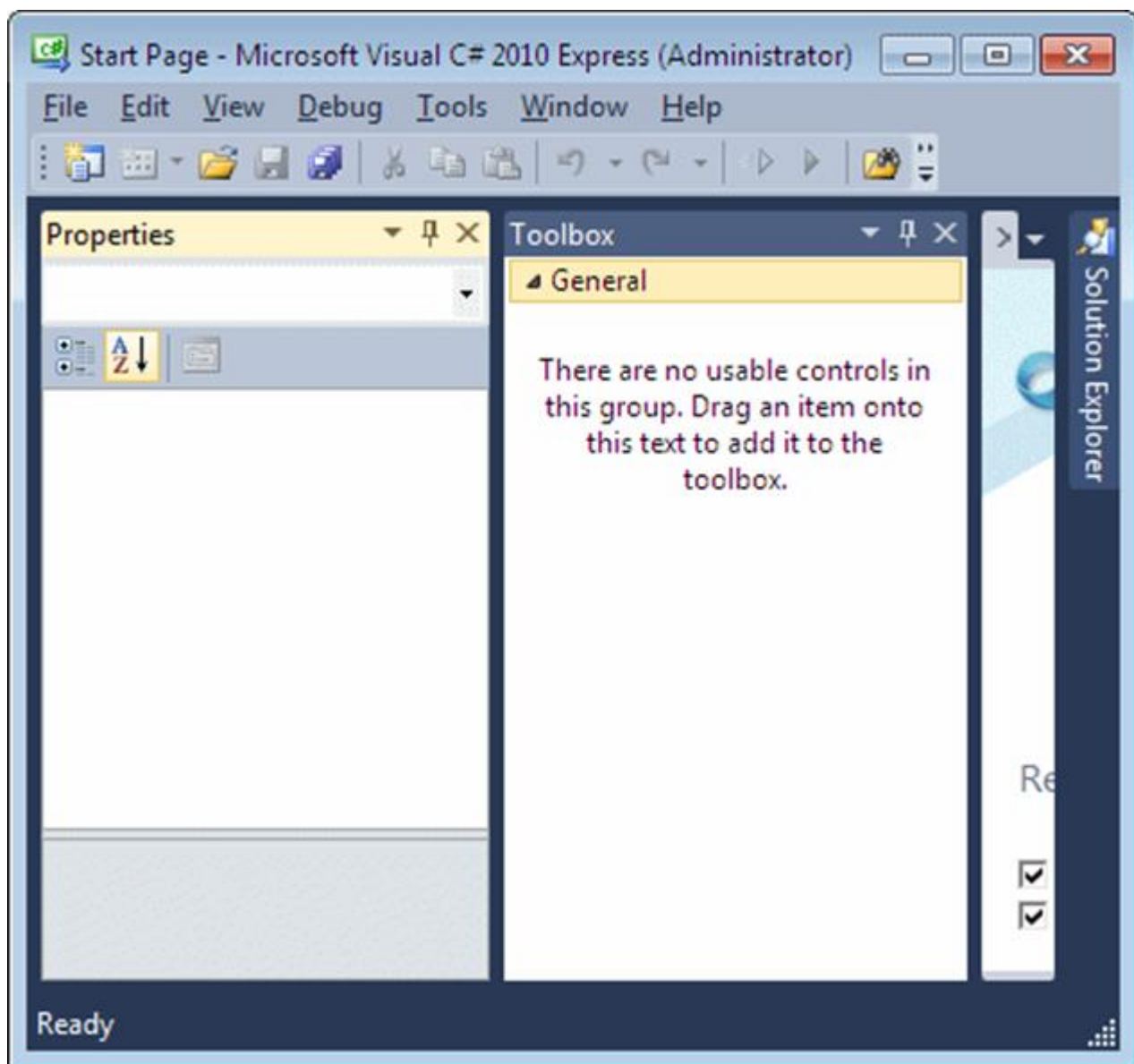
به منظور حذف پنجره، تب آن را بیرون بکشید.



برای قرار دادن پنجره در سمت راست یا چپ پنجره ی موجود، ابتدا پنجره ی فرعی را به محل پنجره ی اصلی (موجود) بکشید. سپس، کادر راهنما (guiding box) ی سمت چپ را انتخاب کنید.



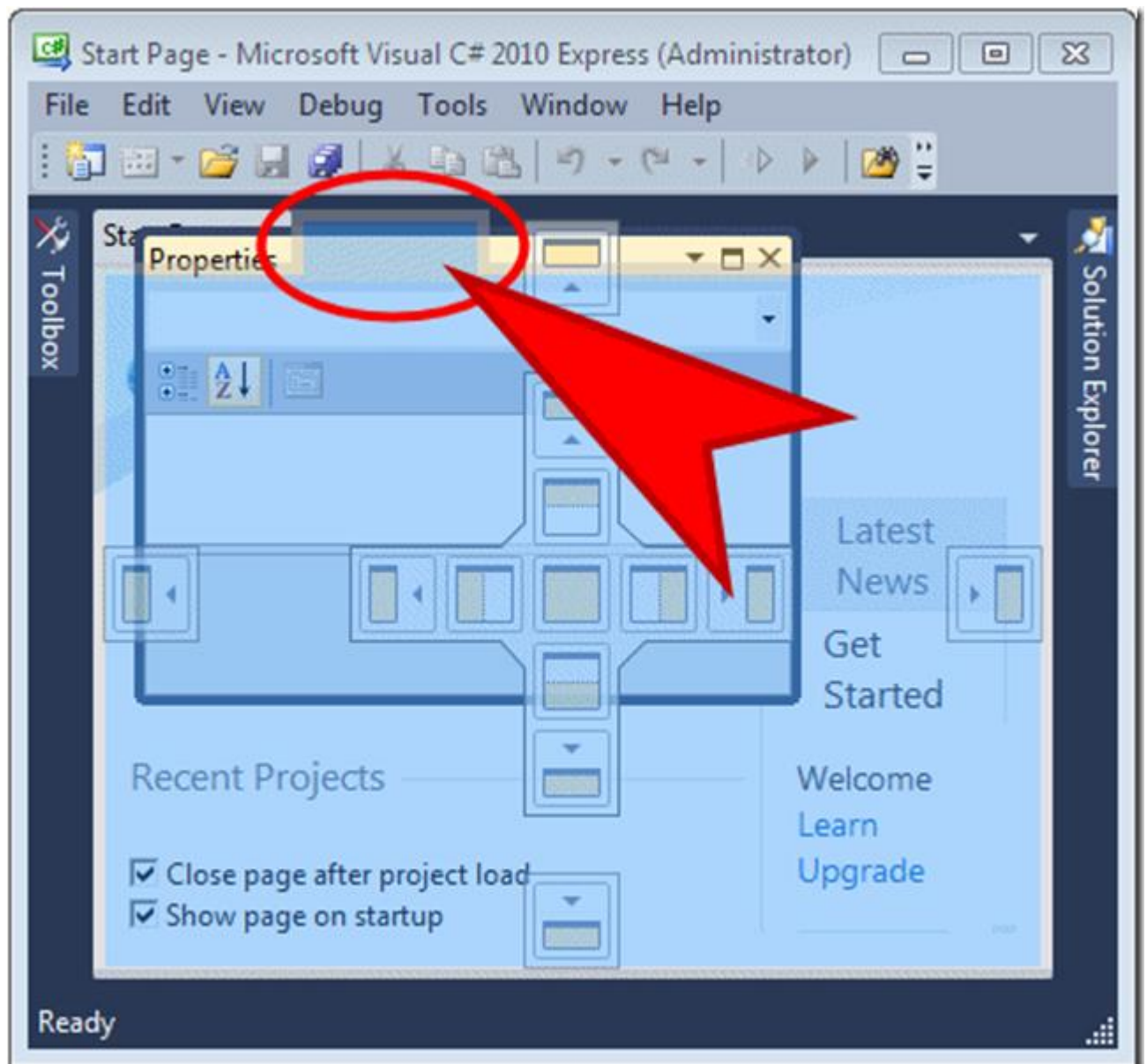
به صورت زیر در می آید.

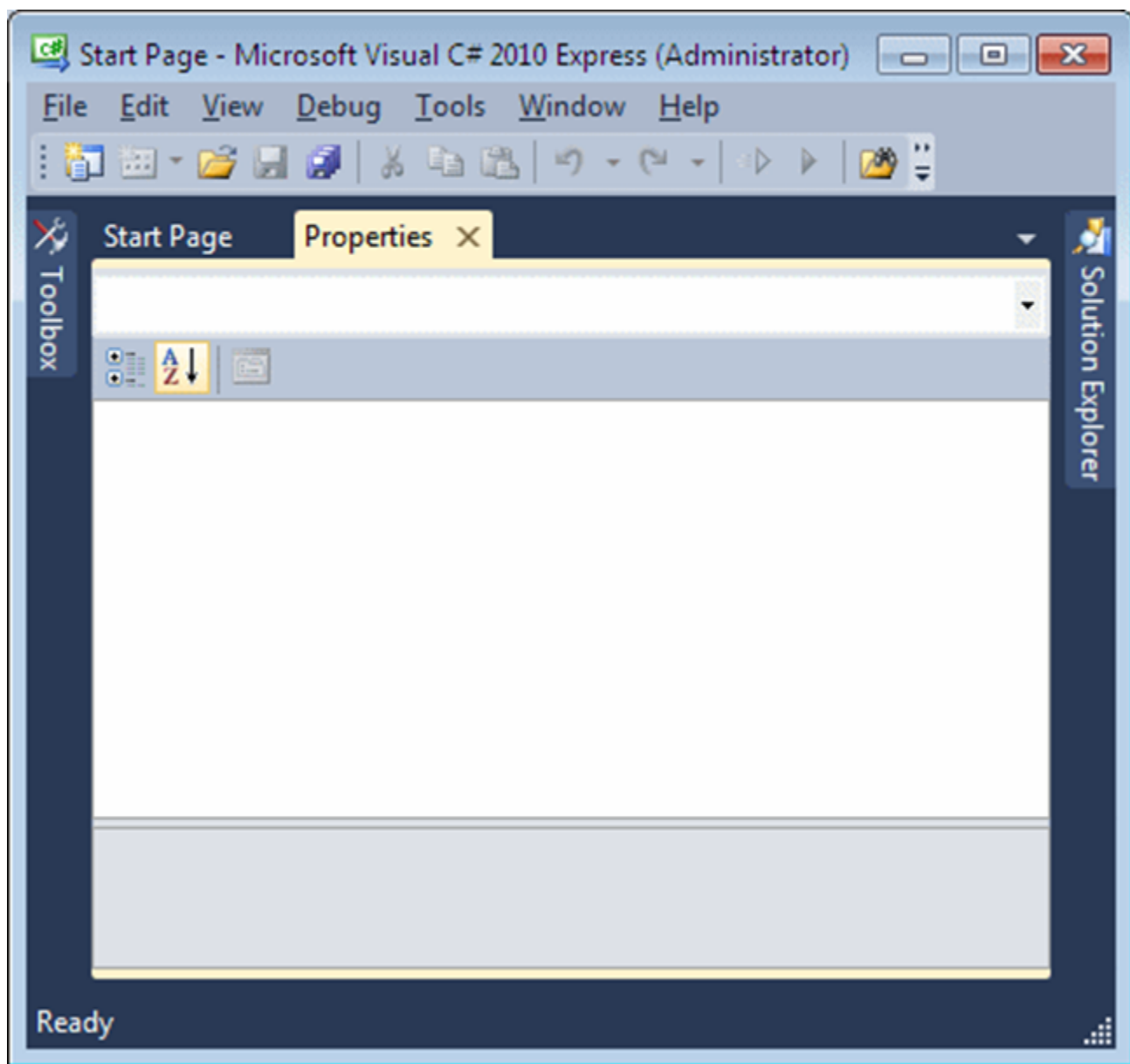


پنجره های تب دار (Tabbed Windows)

می توانید کاری کنید که پنجره تب خود را در بالاترین قسمت **Code editor** نشان دهد. این کار را می توان به دو صورت انجام داد.

می توان پنجره را کشید و آن را روی تب **Start page** رها کرد.





می توان ابتدا راست کلیک کرد و بعد گزینه ی **Dock as Tabbed Document** را انتخاب کرد.